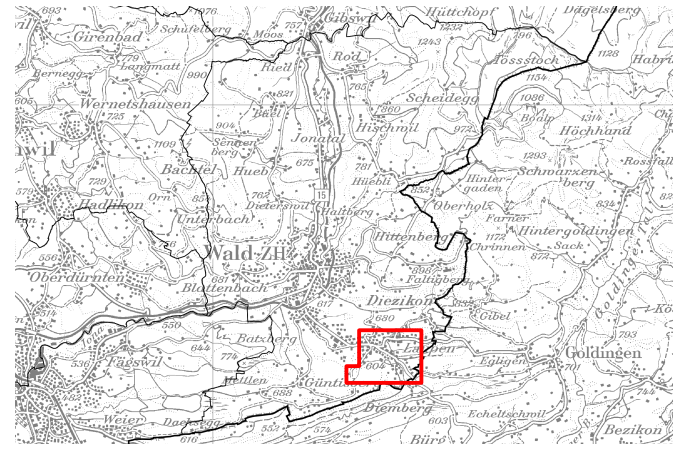


**ZONE J:
MÜRTSCHENSTRASSE - AU**



**SUTER
VON KÄNEL
WILD**

Planer und Architekten AG
Föhrli-Strasse 30, 8005 Zürich
+41 44 315 13 90, www.skw.ch

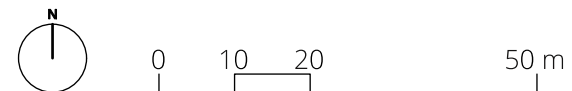
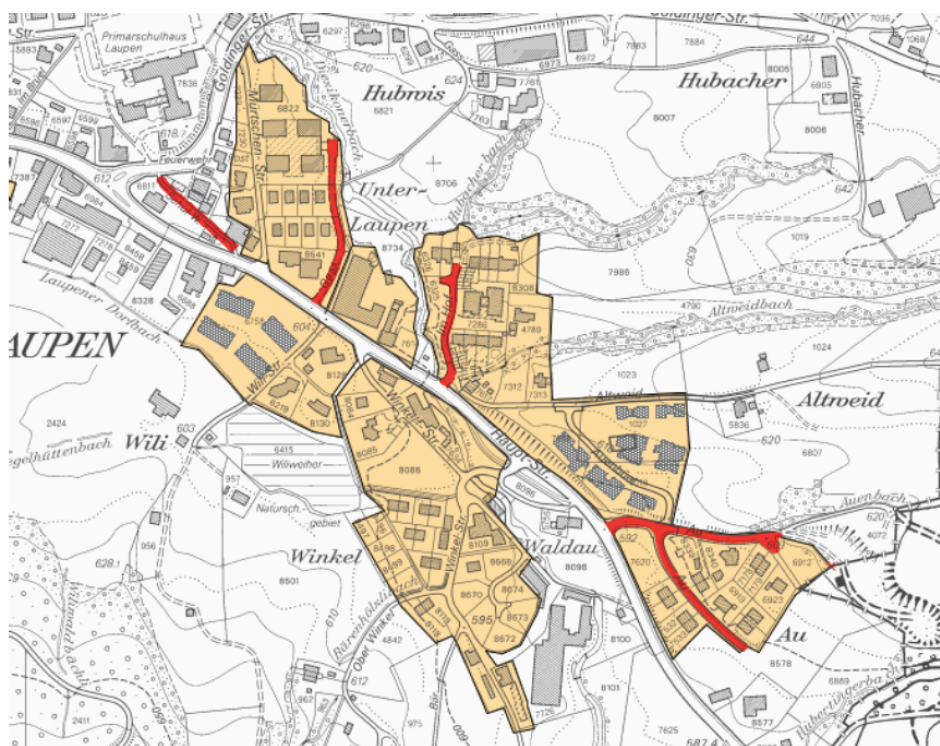
37364 - 27.7.2021

Massnahmen der funktionellen Verkehrsanordnung:
(Verfügung durch die Kantonspolizei/DS)

- Signalstele Zone 30 Anfang und Ende
Standort im Strassenraum
genaue Lage wird durch die Kantonspolizei bestimmt
- Signal Zone 30 Anfang und Ende
einfaches Signal
- Bodenmarkierung "Zone 30" (VSS 640851 S.7 Abb.4a)
"Erinnerung 30"
(VSS 640851 S.7 Abb.4b Ausführung 2.00x1.40m)
- Zonenbegrenzung T30
- Strassen, auf welchen künftig die Tempo 30
Signalisation gilt

Orientierungsinhalt:

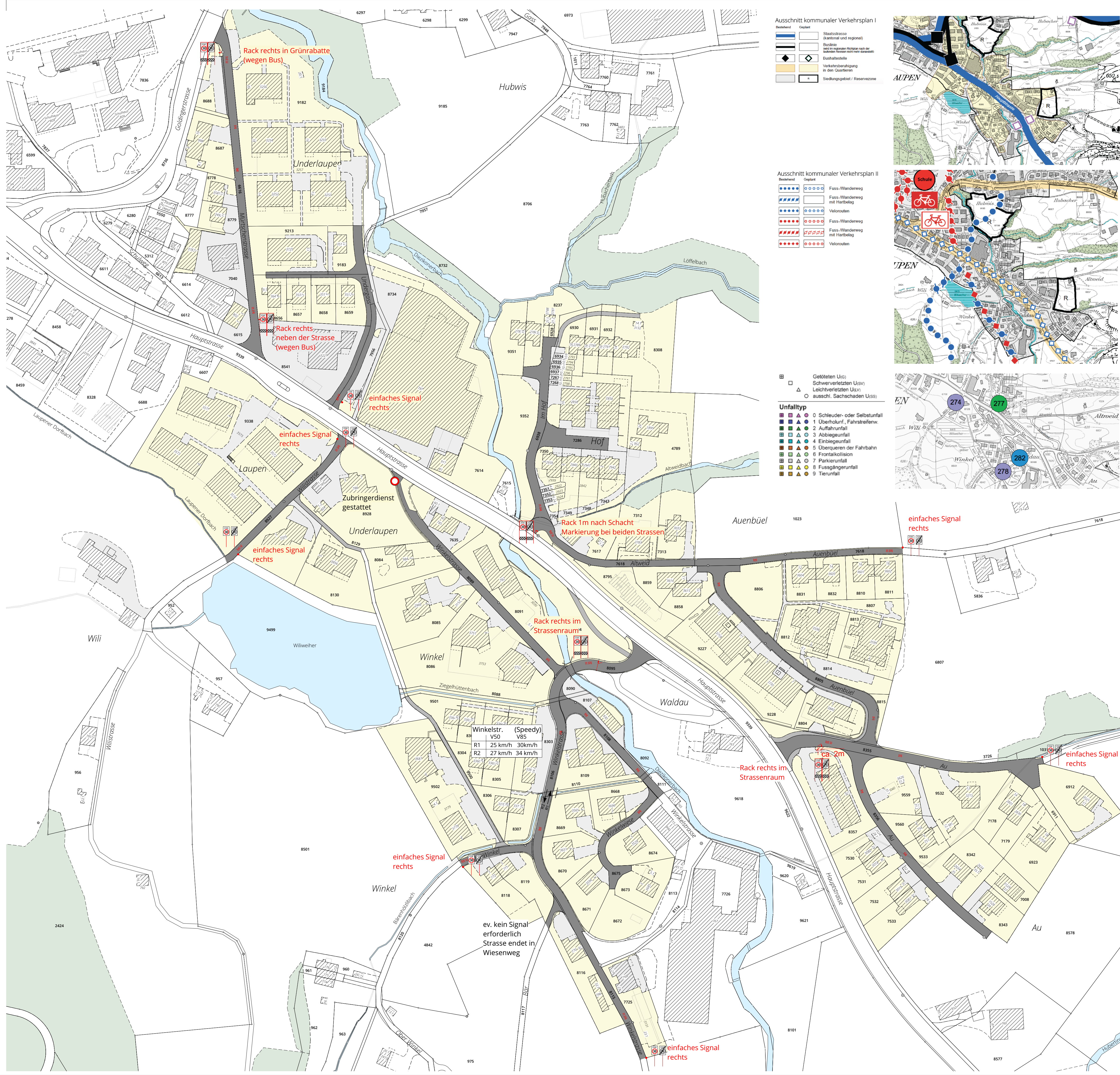
- Fusswege
- Übrige befestigte Flächen



Bearbeitung: Lukas Vetterli
Druckdatum: entspricht dem Plandatum

Grundlagendaten
Amtliche Vermessung: ARE, GIS Kanton Zürich vom 3. November 2020

Die Daten der Fixpunkte, Grenzpunkte und Einzelpunkte sind nach den gültigen Genauigkeits- und Zuverlässigkeitsanforderungen der amtlichen Vermessung bestimmt. Die Bodenbedeckung, Gebäude und Einzelobjekte dienen lediglich der Orientierung. Ihre Lage beruht auf einfachen Messungen ohne Kontrolle, weshalb für deren Richtigkeit keine Gewähr durch den Geometer besteht.



Ausschnitt kommunaler Verkehrsplan I

Bestand	Geplant

Ausschnitt kommunaler Verkehrsplan II

Bestand	Geplant

Unfalltyp

	0 Schleuder- oder Selbstunfall
	1 Überholunf., Fahrtrefferev.
	2 Auffahrunfall
	3 Abbiegeunfall
	4 Überqueren der Fahrbahn
	5 Frontalkollision
	6 Parkierunfall
	7 Fussgängerunfall
	8 Tierunfall
	9 Unfallsymbol