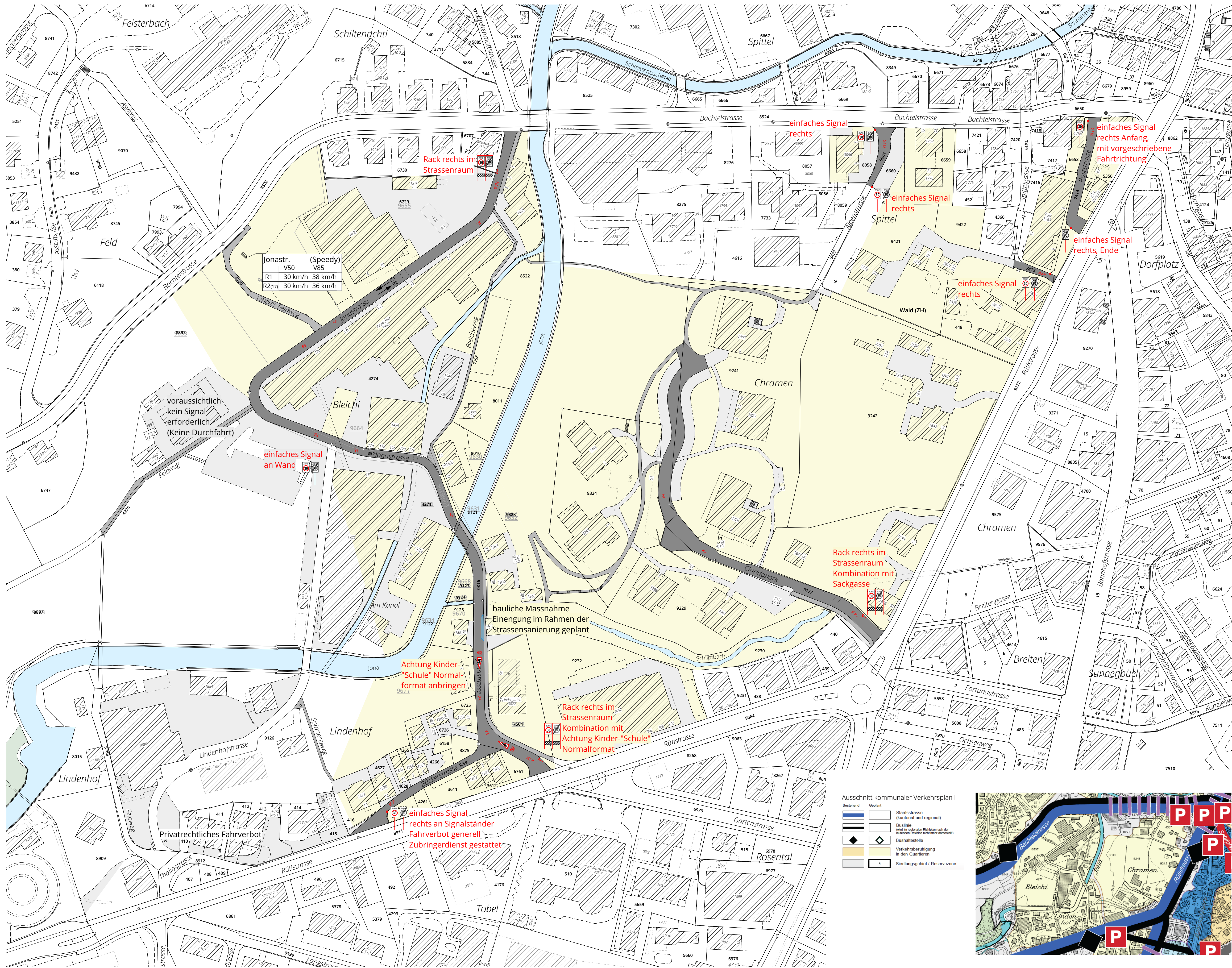
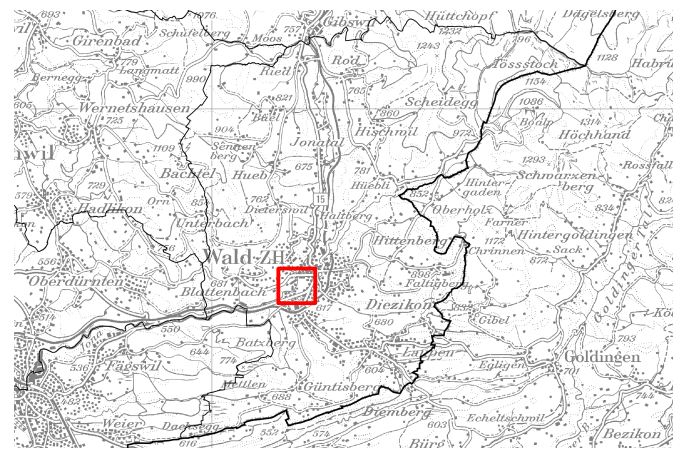


Tempo 30

**ZONE E:
JONA - LINDENHOFSTR.**

1:1000

Antrag an die Gemeindeversammlung



37364 - 7.12.2021

**SUTER
VON KÄNEL
WILD**
Planer und Architekten AG
Föhrli-Strasse 30, 8005 Zürich
+41 44 315 13 90, www.skw.ch

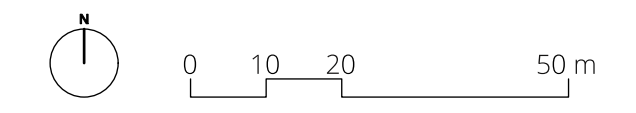
Massnahmen der funktionellen Verkehrsanordnung:
(Verfügung durch die Kantonspolizei/DS)

- Signalstele Zone 30 Anfang und Ende Standort im Strassenraum genaue Lage wird durch die Kantonspolizei bestimmt
- Signal Zone 30 Anfang und Ende einfaches Signal
- Bodenmarkierung "Zone 30" (VSS 640851 S.7 Abb.4a) "Erinnerung 30" (VSS 640851 S.7 Abb.4b Ausführung 2.00x1.40m)
- Zonenbegrenzung T30
- Strassen, auf welchen künftig die Tempo 30 Signalisation gilt

Markierungen und Demarkierungen, Signale ohne Vorschriftencharakter:
(Markierungs-/Demarkierungsauftrag - Bewilligung der Kantonspolizei)

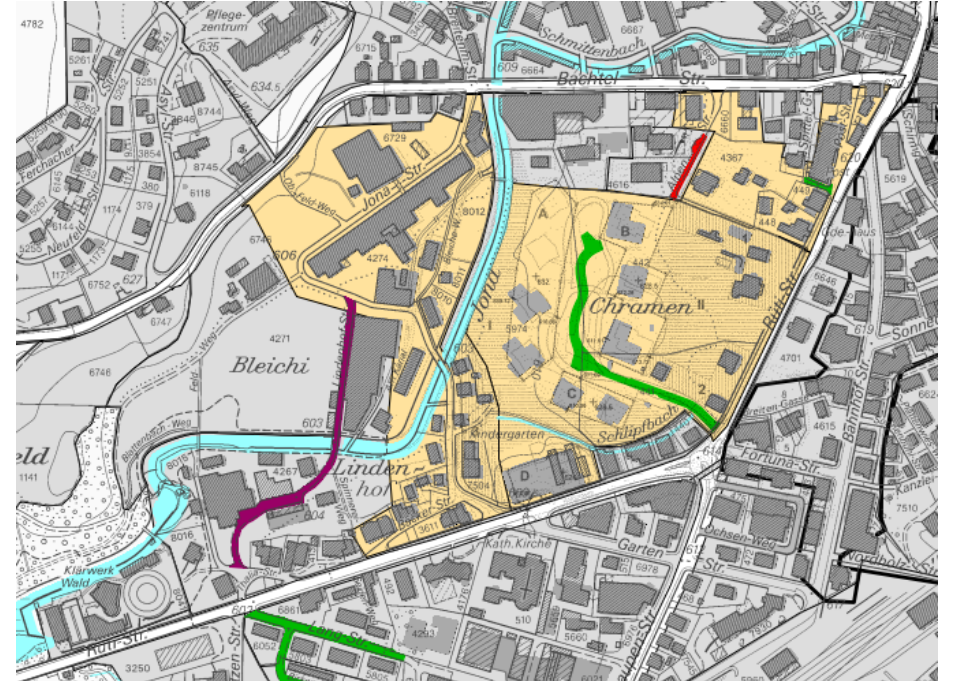
- Markierung Hinweis auf Kinder / Schule und entsprechendes Signal

- Orientierungsinhalt:
- Fusswege
 - Übrige befestigte Flächen

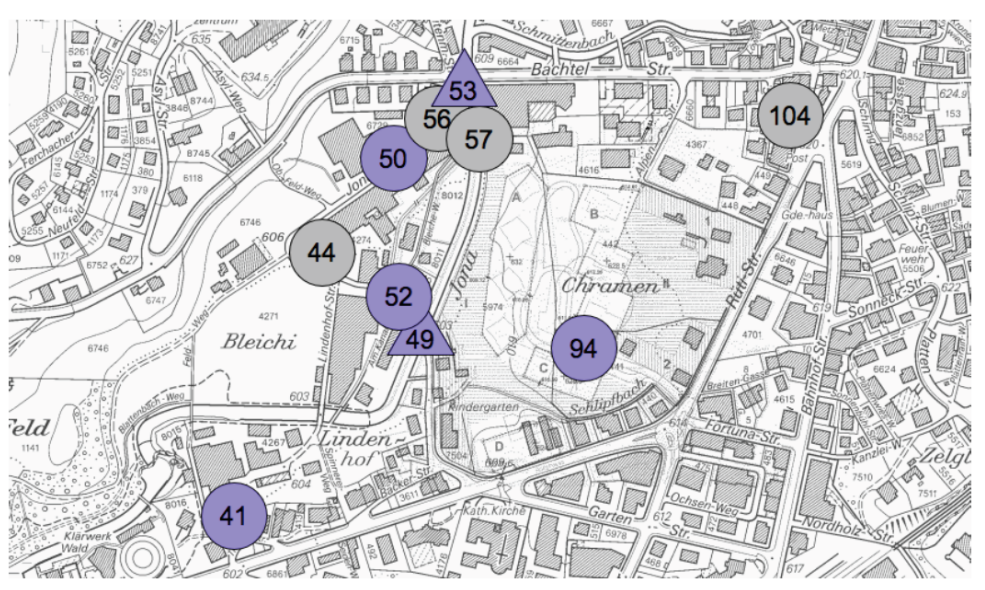


Bearbeitung: Lukas Vetterli
Druckdatum: entspricht dem Plandatum
Grundlagedaten
Amtliche Vermessung: ARE, GIS Kanton Zürich vom 3. November 2020
Die Daten der Fixpunkte, Grenzpunkte und Einzelpunkte sind nach den gültigen Genauigkeits- und Zuverlässigkeitsanforderungen der amtlichen Vermessung bestimmt. Die Bodenbedeckung, Gebäude und Einzelobjekte dienen lediglich der Orientierung. Ihre Lage beruht auf einfachen Messungen ohne Kontrolle, weshalb für deren Richtigkeit keine Gewähr durch den Geometer besteht.

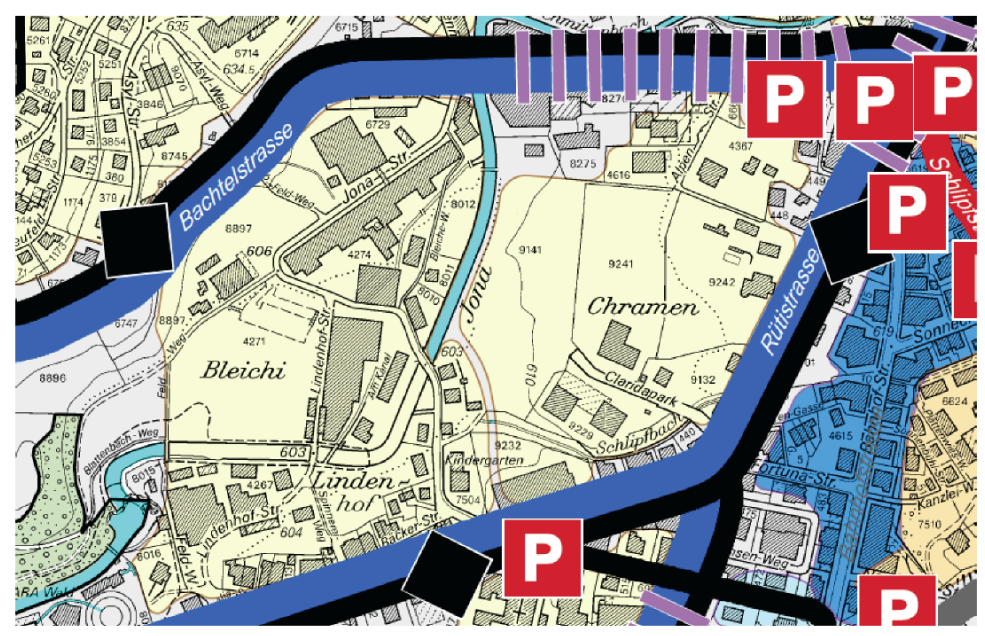
- Privatstrassen, Zustimmung T30 liegt vor
- Privatstrassen, Zustimmung T30 liegt nicht vor
- Privatstrassen, privatrechtliches Fahrverbot Einbezug nicht möglich



- Getöteten (U₁)
Schwerverletzten (U₂)
Leichtverletzten (U₃)
ausschl. Sachschaden (U₅)
- Unfalltyp**
- 0 Schleuder- oder Selbstunfall
 - 1 Überholunf., Fahrstreifenw.
 - 2 Auffahrunfall
 - 3 Abbiegeunfall
 - 4 Einbegeunfall
 - 5 Überqueren der Fahrbahn
 - 6 Frontalkollision
 - 7 Parkierunfall
 - 8 Fussgängerunfall
 - 9 Tierunfall



- Ausschnitt kommunaler Verkehrsplan I
- Bestehend Staatsstrasse (kantonale und regionale)
 - Bestehend Eisenbahn
 - Bestehend Buschallende
 - Bestehend Verkehrsüberlagerung in den Quartieren
 - Bestehend Siedlungsgebiet / Reservzone
 - Geplant
 - Geplant
 - Geplant
 - Geplant
 - Geplant



- Ausschnitt kommunaler Verkehrsplan II
- Bestehend Fuss-Wanderweg
 - Bestehend Fuss-Wanderweg mit Hartbelag
 - Bestehend Velokorren
 - Bestehend Fuss-Wanderweg
 - Bestehend Fuss-Wanderweg mit Hartbelag
 - Bestehend Velokorren
 - Geplant
 - Geplant
 - Geplant
 - Geplant
 - Geplant

