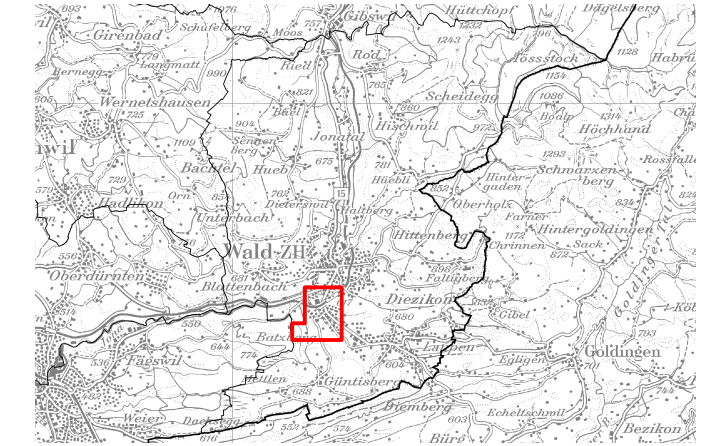


Tempo 30

**ZONE F:  
GARTEN - CHEFISTRASSE**

1:1000

Antrag an die Gemeindeversammlung

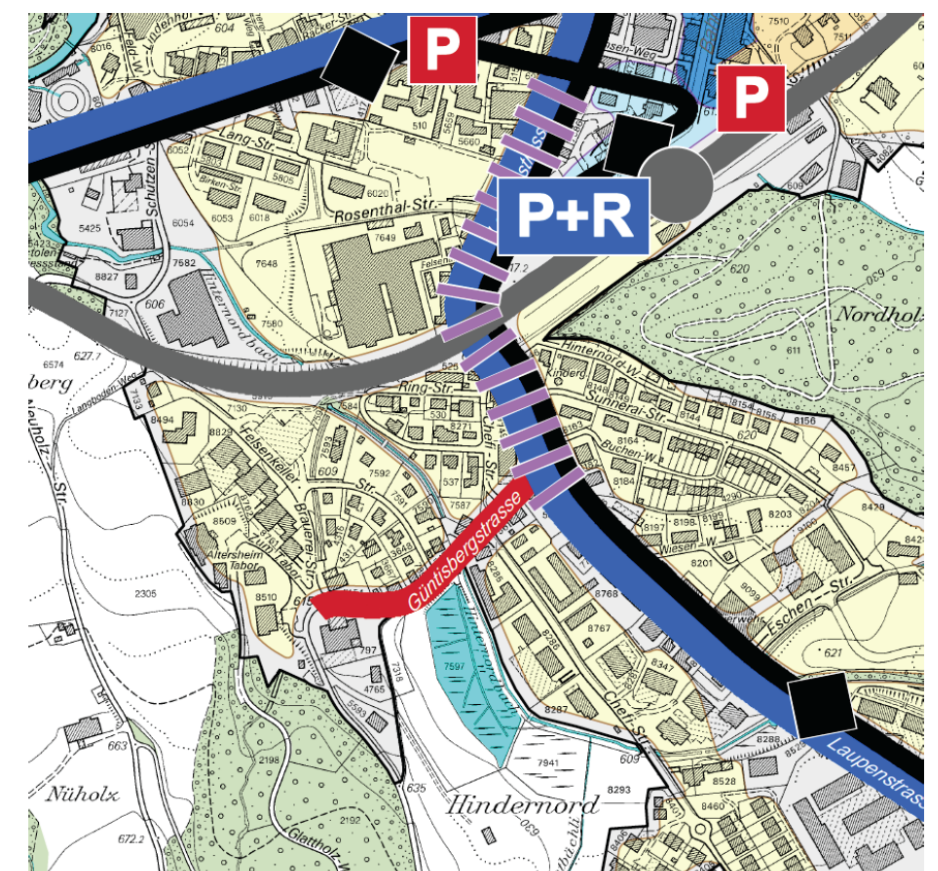


**SUTER  
VON KÄNEL  
WILD**  
Planer und Architekten AG  
Förlibuckstrasse 30, 8005 Zürich  
+41 44 315 13 90, www.skw.ch

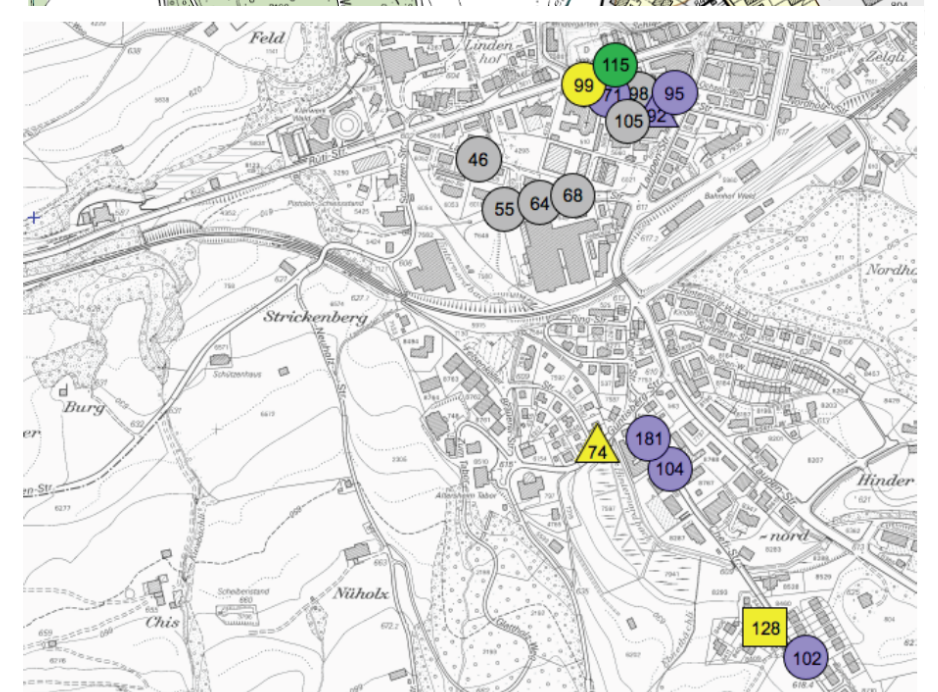
37364 - 7.12.2021

**Ausschnitt kommunaler Verkehrsplan I**

- Bestehend / Geplant
- Staatstrasse (kantonale und regionale)
- Bahnlinie (mit Ausgrenzung des Bereichs nach der Strassenverkehrsverordnung)
- Sammelstrasse
- Sockelstrasse
- Verkehrsbefähigung in den Quartieren
- Siedlungsgebiet / Reservationszone

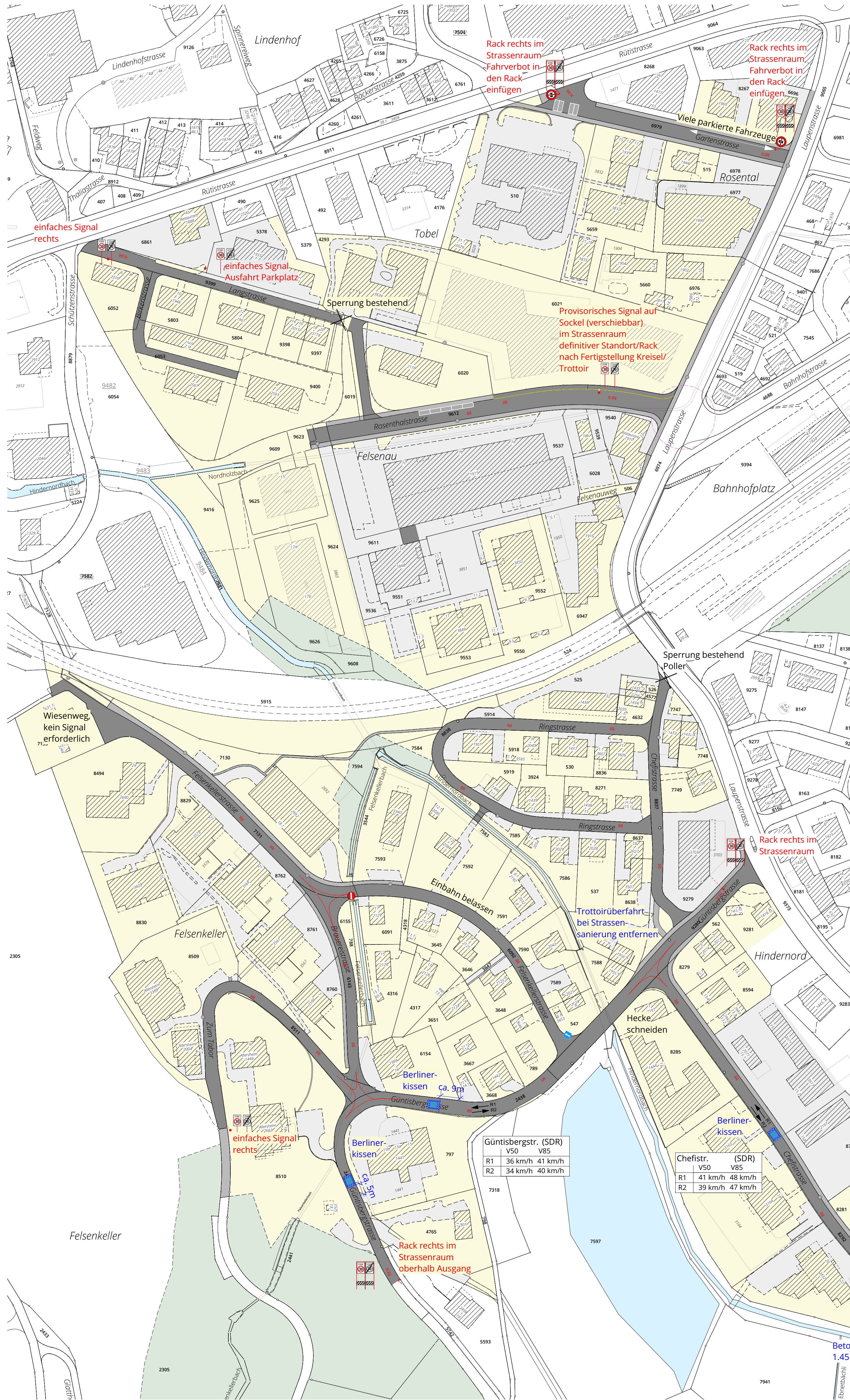


- Getöteten (Uv)
- Schwerverletzten (Usv)
- Leichtverletzten (Ulv)
- auschl. Sachschaden (Uss)



**Unfalltyp**

- 0 Schleuder- oder Selbstunfall
- 1 Überholunfall, Fahrstreifenverwechslung
- 2 Aufprallunfall
- 3 Abbiegeunfall
- 4 Einbiegeunfall
- 5 Überqueren der Fahrbahn
- 6 Frontalkollision
- 7 Parkierunfall
- 8 Fussgängerunfall
- 9 Tierunfall



Güntensbergstr. (SDR)	
V50	V85
R1 36 km/h	41 km/h
R2 34 km/h	40 km/h

Chefistr. (SDR)	
V50	V85
R1 41 km/h	48 km/h
R2 39 km/h	47 km/h

**Massnahmen der funktionellen Verkehrsplanung:**  
(Verfügung durch die Kantonspolizei/DS)

- Signalstele Zone 30 Anfang und Ende Standort im Strassenraum genaue Lage wird durch die Kantonspolizei bestimmt
- Signal Zone 30 Anfang und Ende einfaches Signal
- Bodenmarkierung "Zone 30" (VSS 640851 S.7 Abb.4a) "Erinnerung 30" (VSS 640851 S.7 Abb.4b Ausführung 2.00x1.40m)
- Zonenbegrenzung T30
- Strassen, auf welchen künftig die Tempo 30 Signalisation gilt

- Ausschnitt kommunaler Verkehrsplan II**
- Fuss-Wanderweg
  - Fuss-Wanderweg mit Hartbelag
  - Velorouten
  - Fuss-Wanderweg mit Hartbelag
  - Velorouten

**Bauliche Massnahmen:**  
(Festsetzung durch den Gemeinderat)

- Einengung 1.1m, 1.45m, 1.8m siehe Detailplan Einengung 1:25
- Berliner-kissen siehe Detailplan Berliner-kissen 1:100 mit Schachbrettmarkierung (VSS 640851 S.12 Abb. 7)

**Orientierungsinhalt:**

- Fusswege
- Übrige befestigte Flächen
- Bodenmarkierung Hinweis auf Kinder bestehend
- Gestaltungselement befahrbar
- Schwelle / Anrampung bestehend

- Privatstrassen, Zustimmung T30 liegt vor
- Privatstrassen, Zustimmung T30 liegt nicht vor
- Privatstrassen, privatrechtliches Fahrverbot Einbezug nicht möglich

